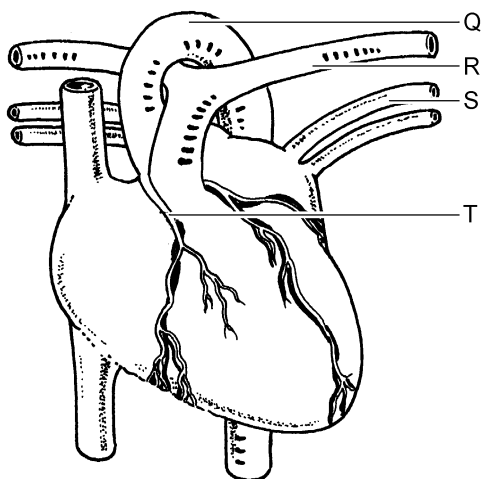


## Hartfalen

- 1p 13 Hartfalen is een aandoening waarbij de hartspier niet genoeg kracht heeft om goed te kunnen werken.  
→ Leg uit wat het gevolg van hartfalen is voor de bloedsomloop.

Hartfalen kan het gevolg zijn van een beschadiging van de hartspier. Zo'n beschadiging kan ontstaan door verstopping van een kransslagader.

- 1p 14 In de afbeelding zie je het hart met enkele bloedvaten.



Welke letter geeft een kransslagader aan?

- A letter Q
  - B letter R
  - C letter S
  - D letter T
- 1p 15 Hartfalen wordt behandeld met medicijnen. De hoeveelheid medicijnen hangt af van de bloeddruk van de patiënt. Om voortdurend de bloeddruk te meten kan een apparaatje aangebracht worden in het bloedvat dat bloed vanuit het hart naar de longen vervoert.  
Hoe heet het bloedvat dat bloed vanuit het hart naar de longen vervoert?  
En behoort dit bloedvat tot de kleine of tot de grote bloedsomloop?
- A Dit bloedvat heet longader en behoort tot de grote bloedsomloop.
  - B Dit bloedvat heet longader en behoort tot de kleine bloedsomloop.
  - C Dit bloedvat heet longslagader en behoort tot de grote bloedsomloop.
  - D Dit bloedvat heet longslagader en behoort tot de kleine bloedsomloop.